

# Von Kopf bis Fuss

Menschenbilder  
im Fokus der  
Sammlung Würth  
12. Februar 2019  
bis 21. Februar 2021

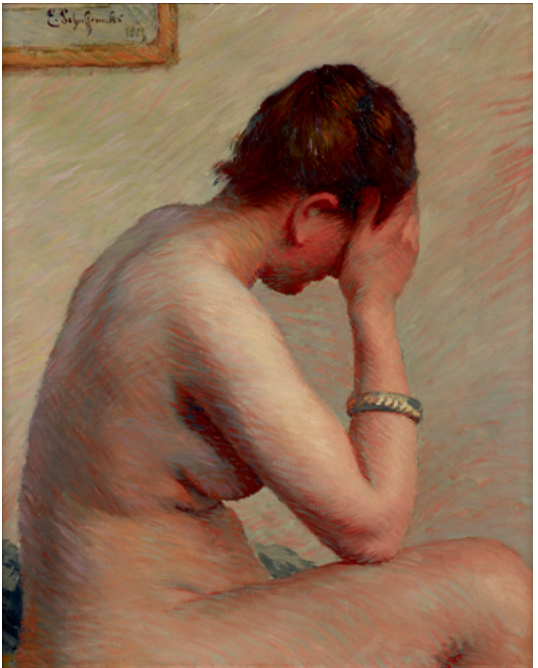
Verlängert  
bis 5. April  
2021



# Von Kopf bis Fuss

Menschenbilder  
im Fokus der  
Sammlung Würth  
12. Februar 2019  
bis 21. Februar 2021

Seit jeher vermochten Darstellungen vom Menschen mehr als nur dessen physiologische Bedingtheiten abzubilden. So waren sie auch immer zugleich Ausdruck der sich wandelnden Vorstellungen über das Menschsein an sich. War in früheren Jahrhunderten insbesondere das Porträt bestimmt, das jeweilige Menschenbild zu reflektieren, so wenden sich die Künste heute



Fernand Léger  
Tête de femme/  
Frauenkopf/  
Head of a Woman  
1953  
Gouache,  
Mischtechnik  
auf Papier/  
Gouache, mixed  
media on paper  
65 x 50 cm  
Inv. 1519  
© 2019 ProLitteris,  
Zurich



verstärkt dem menschlichen Körper in seiner Gesamtheit zu, was der Titel unserer Ausstellung aufgreift: Mit «Von Kopf bis Fuss» lädt das Forum Würth Rorschach anhand ausgewählter Beispiele der eigenen Sammlung zu einem spannenden Diskurs über Wandel und Konstanten des aktuellen Menschenbildes ein.

Gemälde, Skulpturen, Zeichnungen und Installationen von rund 50 KünstlerInnen beleuchten in unterschiedlichen Fragestellungen die Auseinandersetzung mit Schönheit, Vergänglichkeit, Ausdruckskraft, Selbstbefragung und Normierung des Individuums. Dabei führt die Ausstellung mit ihren Porträts und Darstellungen des menschlichen Körpers bekannte Inkunabeln der Sammlung Würth neuen Betrachtungsweisen zu. Im Forum Würth Rorschach gastieren die Werke zudem zum ersten Mal.

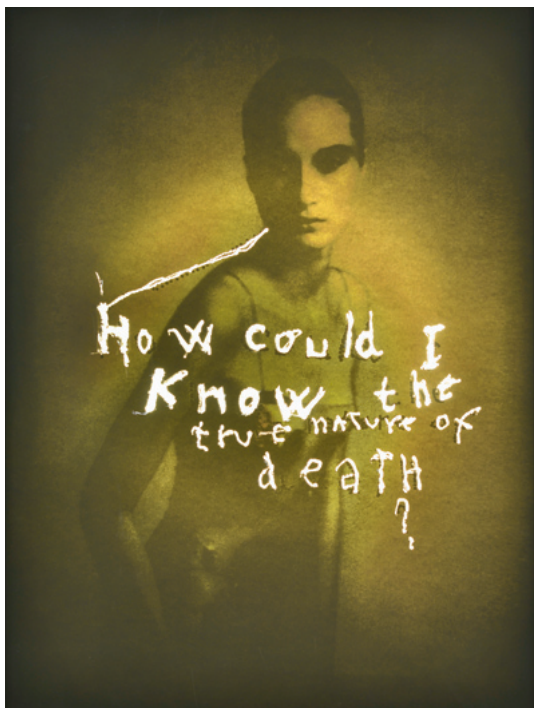
Claude Émile  
Schuffenecker  
Nu accoudé –  
Femme nue assise  
sur un lit /  
Weiblicher sitzender  
Akt auf einem Bett /  
Nude Seated  
on a Bed  
1885  
Öl auf Leinwand/  
Oil on canvas  
72 x 61 cm  
Inv. 14229

Der Fokus der Ausstellung liegt auf Werken der vergangenen 130 Jahre – unter anderem von Claude-Émile Schuffenecker, Wilhelm Trübner, Pablo Picasso, Jaume Plensa und Marc Quinn. Wurde zu Beginn der Neuzeit zwischen Artificia (Artefakte, von Menschenhand Geschaffenes) und Naturalia (Werke der Natur), zwischen menschlicher und göttlicher Schöpfung keine scharfe Grenze gezogen, führten in den nachfolgenden Jahrhunderten die Erkenntnisse der Evolutionslehre, die Ergebnisse der Erkenntnisphilosophie und die Erfahrungen von Weltkriegen zur Aufgabe der Vorstellung vom Menschen als Krone der Schöpfung. Die KünstlerInnen des 20. Jahrhunderts begannen stattdessen seine Extreme auszuloten. Heute sind die Grenzen zwischen dem Naturgegebenen und dem von Menschenhand Manipulierten wieder so fließend, dass längst vom postbiologischen Zeitalter und vom Körper als Option die Rede ist.

Alex Katz  
Fashion 5  
2008  
Öl auf Leinwand/  
Oil on canvas  
244 x 305 cm  
Inv. 13524  
© 2019 ProLitteris,  
Zurich



Daniele Buetti  
How could I know  
2007  
Leuchtkasten /  
Light box  
42,5 x 32 x 6,5 cm  
Inv. 10723  
© 2019 ProLitteris,  
Zurich



Die Ausstellung versteht sich als Anregung zur Spurensuche in der aktuellen Bandbreite künstlerischer Weltansichten und Obsessionen. Darüber hinaus bietet sie Gelegenheit zu einer unterhaltsamen Entdeckungsreise durch die Sammlung Würth, diesmal zu den Gemeinsamkeiten und Unterschieden in der Auffassung von Körper und Seele.

Zur Ausstellung liegt ein Katalog im Swiridoff Verlag vor.



# From Head to Toe

Human Images in  
the Focus of the  
Würth Collection  
12 February 2019  
to 21 February 2021

All along representations of people have done much more than depict their physiological features. They were also an expression of changing ideas about being human. While in earlier centuries the portrait genre in particular was predestined to reflect the respective human image, today the fine arts are turning increasingly to the human body as a whole, something to which the title of our exhibition refers to. “From Head to Toe” at



Gabriel Vormstein  
Longlegs  
2009  
Bleistift, Aquarell  
auf Zeitungspapier/  
Pencil, watercolor  
on newspaper  
156 x 112 cm  
Inv. 12602



the Forum Würth Rorschach invites you to a fascinating visual discourse on the changes and constants in the human image today using selected works from the Würth Collection. Paintings, sculptures, drawings and installations by around 50 artists shed light from diverse angles on the perception of, and involvement with beauty, on transience, expressive force, self-questioning and the standardization of the individual. With its portraits and depictions of the human body, the exhibition provides surprising new insights into famous incunabula in the Würth Collection. Moreover, these works are being shown for the first time at the Forum Würth Rorschach.

The exhibition focuses on the past 130 years, with works by artists including Claude-Émile Schuffenecker, Wilhelm Trübner, Pablo Picasso, Jaume Plensa and Marc Quinn. While in the early modern era no clear borderline was drawn between artificialia (artefacts made by human hand) and naturalia (works of nature), between

Pablo Picasso  
Femme assise dans  
un fauteuil /  
Sitzende Frau im  
Lehnstuhl /  
Woman Sitting  
in an Arm-chair  
1941  
Öl auf Leinwand /  
Oil on canvas  
100 x 81 cm  
Inv. 2874  
© 2019 Succession  
Picasso / ProLitteris,  
Zurich

human and divine creation, in subsequent centuries the insights of evolutionary theory, the findings of epistemology and the experiences of world wars resulted in the abandonment of the idea of mankind as the crown of creation.

Instead, artists in the 20th century began to explore human extremes. Today, the borderline between the natural and what mankind has manipulated is again so blurred that many now speak of the post-biological era and of the body as an option.

The exhibition offers an engaging challenge to discover clues in the current range of artists' views and obsessions. It also represents a potential voyage of discovery through the Würth Collection, revealing shared and contrasting approaches to body and soul.

The exhibition is accompanied by a catalog published by Swiridoff Verlag.



Jaume Plensa  
Cristina III  
2010  
Alabaster  
167 x 65 x 65 cm  
Inv. 14872  
© 2019 ProLitteris,  
Zurich





Gilbert & George  
 Ghosts, 2004  
 Neun handkolorierte Silbergelatineabzüge /  
 Nine hand-dyed gelatine silver prints  
 189 x 225 cm  
 Inv. 15236

## KünstlerInnen der Ausstellung / Artists of the exhibition

Magdalena Abakanowicz • Max Ackermann • Hans (Jean) Arp • Willi Baumeister • Wolfgang Bier • Fernando Botero • Günter Brus • Daniele Buetti • Jake and Dinos Chapman • Christo • Francesco Clemente • Walter Dahn • Otto Dix • Peter Dreher • Jean Dubuffet • Max Ernst • Rainer Fetting • Till Freiwald • Stefanie Gerhardt • Gilbert & George • Antony Gormley • Rudolf Hausner • Romane Holderried Kaesdorf • Alfred Hrdlicka • Karl Hubbuch • Andreas Ilg • Julius Kaesdorf • Alex Katz • Tadeusz Kantor • Jürgen Klauke • Fritz Klemm • Fernand Léger • Martin Liebscher • Carl Walter Liner • Harding Meyer • Henry Moore • Edvard Munch • Aurélie Nemours • Hermann Nitsch • A. R. Penck • Pablo Picasso • Jaume Plensa • Marc Quinn • Arnulf Rainer • Gerhard Richter • Dieter Roth • Claude Émile Schuffenecker • Lun Tichnowski • Gabriel Vormstein • Franz Erhard Walther • Andy Warhol • Lambert Maria Wintersberger • Walter Wörn ...

## FORUM WÜRTH RORSCHACH

Churerstrasse 10  
9400 Rorschach  
Schweiz  
Tel. +41 71 225 1070  
rorschach@forum-wuerth.ch  
www.forum-wuerth.ch

### Öffnungszeiten/Opening times

April–September:  
täglich 10.00–18.00 Uhr  
Oktober–März:  
Di–So 11.00–17.00 Uhr  
April–September:  
daily 10.00 a.m. – 06.00 p.m.  
October – March:  
Tue – Sun 11.00 a.m. – 05.00 p.m.

### Eintritt frei/Admission free

### KinderKunstSuchSpiel

für Kinder ab 6 Jahren CHF 5.–  
Children from age 6 CHF 5.–  
in German

### Audioguide/Audio guide CHF 8.–

### Öffentliche Führung / Public Guided Tours

Jeden Sonntag um 15.00 Uhr  
Every Sunday 03.00 p.m.

Wir bitten um Ihr Verständnis, dass  
Führungen mit eigenem Führungs-  
personal nicht möglich sind.  
We regret that tours by independent  
guides are not possible.

### Anfahrt/Location

Direkt gegenüber dem Bahnhof  
Rorschach am Bodensee-Radweg  
gelegen.

Opposite Rorschach main station on  
the Lake Constance cycling route.

### Parkmöglichkeiten/ Car-parking facilities

bestehen tagsüber im Würth Haus  
Rorschach oder in unmittelbarer  
Nähe am Strandbad und Kurplatz.  
By day at Würth Haus Rorschach and  
nearby, at the public bathing beach  
and on Kurplatz.

### Fahrradstellplätze /Bicycles

sind in ausreichender Zahl  
vorhanden.  
Stands are available in large  
numbers.

Bitte beachten Sie auch das Ausstel-  
lungsprogramm im Forum Würth  
Chur und im Forum Würth Arlesheim.  
Please note also the exhibitions  
at Forum Würth Chur and Forum  
Würth Arlesheim.  
www.forum-wuerth.ch

Abbildung Titel / Cover:  
Marc Quinn, AAA GTATA GGCAG,  
2009, Bronze und Kunststoff /  
Bronze and plastic  
90 x 36 x 39 cm, Inv. 13583  
© Marc Quinn, 2019



Direkt am Bodensee-Radweg!



 **WÜRTH**

Alle Kunstaktivitäten des Forum Würth  
Rorschach sind Projekte von Würth.  
All activities of the Forum Würth  
Rorschach are projects of Würth.